
SERVICIOS ELÉCTRICOS EL FÉNIX, S.A. DE C.V.



RFC: SEE130812DX7

contacto: +52 81 11603025

Correo electrónico: contacto@fenixelectric.com

www.fenixelectric.com

Empresa Mexicana líder en los ramos de Ingeniería y Construcción, bajo el régimen de Sociedad Anónima, fundada por un equipo profesional y multidisciplinario con más de 15 años de experiencia en proyectos de alta magnitud en el sector gubernamental y privado.

MISIÓN:

Brindar servicios profesionales de alta calidad y participar en el desarrollo de proyectos en la industria eléctrica y de la construcción, a través de una adecuada planeación y un equipo capacitado y comprometido, con tecnología y herramientas idóneas, priorizando en todo momento la seguridad y el cumplimiento de normatividad vigente.

VISIÓN:

Ser la empresa líder en la región, en servicios y proyectos de energía eléctrica, civil, soldadura, mecánica y de automatización con capacidad de ofrecer a nuestros clientes, proyectos y obras con calidad integral.

FILOSOFÍA:

Escuchamos e identificamos las necesidades de nuestros clientes desde el primer contacto, generamos acciones con vocación de servicio, y a partir de ellas visualizamos su proyecto, cubriendo los aspectos logísticos, administrativos y operativos, efectuamos con cuidado cada una de las etapas de desarrollo y pruebas, verificando la funcionalidad en todo momento y garantizando su calidad integral. La maximización de la inversión de nuestros clientes es un eje transversal y en todo momento optimizamos los recursos materiales, humanos y financieros, para lograr la calidad máxima con el mínimo de inversión. Ofrecemos un trato personalizado, con enfoque al cliente, entregando presupuestos detallados por partidas de forma clara y concisa, así como condiciones comerciales y tiempos de ejecución, para ofrecerle satisfacción total.

VALORES

- Respeto
- Disciplina
- Generosidad
- Honestidad
- Responsabilidad

SERVICIOS:

1. Diseño, Operación, Planeación y Evaluación de proyectos industriales de cualquier índole.
2. Mantenimiento, prueba y servicios de soldadura, y construcción.
3. Asesoría y seguimiento puntual a trámites de autorización de proyectos ante municipios.
4. Instalación y mantenimiento de plantas generadoras de energía eléctrica.
5. Servicios de Automatización
6. Obra Civil y Soldadura en General.

EXPERIENCIA PROFESIONAL:

Marzo 2012

Red subterránea de energía eléctrica, tramo de la calle central poniente a Empresa Blue Marine en la terminal laguna Azul. Cliente: Administración Portuaria

Abril 2012

Cortes y reconexiones.

Contrato: 800566551. Cliente: CFE. Distrito Federal.

Subestación de 500kva en casino.

San Francisco de Campeche. Cliente: Constructores Unidos S.A. de C.V.

Diciembre 2013

Cambio de tubería de 2" a 4" para suministro de aire a maquinaria principal.

Contrato 30598. Cliente: Novocast S. de R.L. de C.V.

Marzo 2013

Instalación de Tubería de PVC.

Orden 3145. Escobedo, N.L. Cliente: Novocas S. de R.L. de C.V.

Reparación de Sistema de Iluminación de Estacionamiento Principal.
Orden 3575. Escobedo, N.L.Cliente: Novocast S. de R.L. de C.V.

Instalación de Red de Tierra Física.
Orden 3576. Escobedo, N.L.Cliente: Novocast S. de R.L. de C.V.

Febrero 2014

Servicio de 2 Paileros con Máquina de Soldar y Careta.
Orden 1978. Escobedo, N.L.Cliente: Novocast S. de R.L. de C.V.

Fabricación de Placa de Tolva de Molino.
Orden 2799. Escobedo, N.L.Cliente: Novocast S. de R.L. de C.V.

Mayo 2014

Instalación de Inoculador para Press Pour.
Orden 4936. Escobedo, N.L.Cliente: Novocast S. de R.L. de C.V.
Reparación de Portones VIG. COT.NC087.
Orden 5833. Escobedo, N.L.Cliente: Novocast S. de R.L. de C.V.

Proyectos 2015 / 2016 / 2017

Tanques para tratamiento de aguas



Proyecto AQUAMEX , Planta FRISA Villa de García, Nuevo León

*Eagle Pass No. 121. Colonia Puerta del Norte C.P. 66054
General Escobedo, Nuevo León*

Tuberías de 4" para Torres de enfriamiento



Proyecto Novocast

*Eagle Pass No. 121. Colonia Puerta del Norte C.P. 66054
General Escobedo, Nuevo León*

Tuberías de cobre de 4" para Hornos de 1500



Proyecto Novocast

*Eagle Pass No. 121. Colonia Puerta del Norte C.P. 66054
General Escobedo, Nuevo León*

**Cimentación de zapatas, fabricación de estructura e instalación de sistema de bombeo
y Torres de Enfriamiento**



Proyecto Novocast

*Eagle Pass No. 121. Colonia Puerta del Norte C.P. 66054
General Escobedo, Nuevo León*

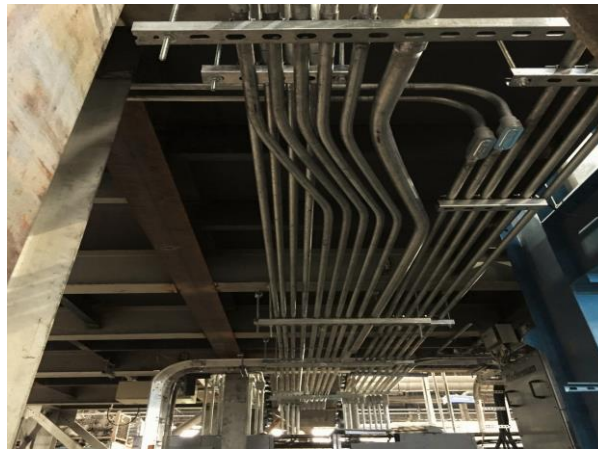
Fabricación de Rack para tuberías de aire, agua y gas



Proyecto Novocast

*Eagle Pass No. 121. Colonia Puerta del Norte C.P. 66054
General Escobedo, Nuevo León*

Instalación de Tablero de Distribución MCC y Tuberías Conduit de 3/4, 1" y 2"



Proyecto Tecknik L2

*Eagle Pass No. 121. Colonia Puerta del Norte C.P. 66054
General Escobedo, Nuevo León*

Instalación de Tuberías Conduit de 3" para Tablero de Torres de Enfriamiento y Bombas



Proyecto Teknik L2

*Eagle Pass No. 121. Colonia Puerta del Norte C.P. 66054
General Escobedo, Nuevo León*

Instalación de charola y cables de 500kcmil para Hornos de Inducción



Proyecto Novocast

*Eagle Pass No. 121. Colonia Puerta del Norte C.P. 66054
General Escobedo, Nuevo León*

Instalación de tubería y cableado para Colector de Polvos

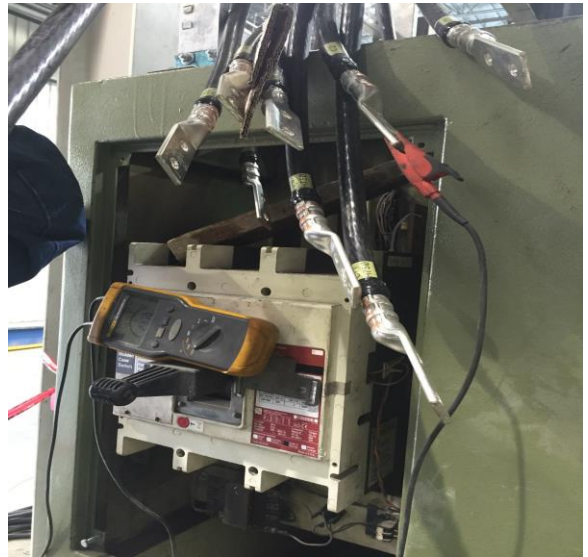


Instalación de Motor 150hp y cableado

Proyecto Teknik L2

*Eagle Pass No. 121. Colonia Puerta del Norte C.P. 66054
General Escobedo, Nuevo León*

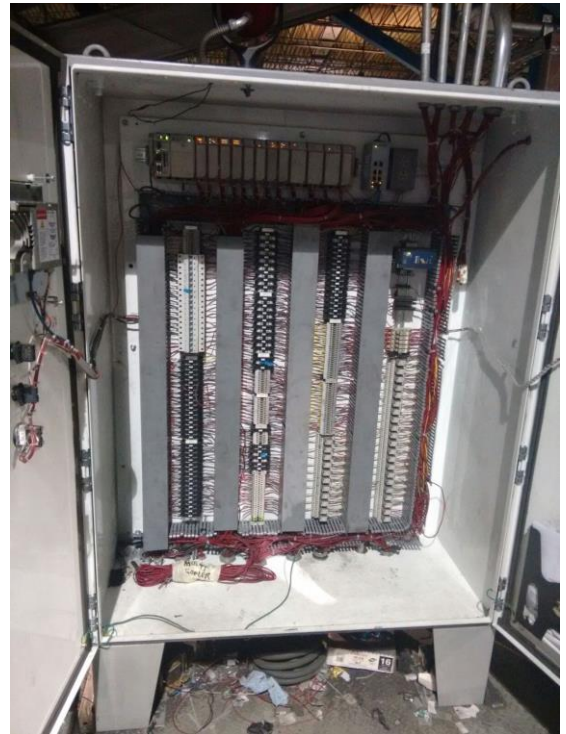
**Instalación de cables y ponchado de zapatas de 500kcmil del Transformador
a Unidad de Potencia para Hornos.**



Proyecto Novocast

*Eagle Pass No. 121. Colonia Puerta del Norte C.P. 66054
General Escobedo, Nuevo León*

Instalación de Tablero de Control, conexión y reordenamiento



Proyecto Teknik L2

*Eagle Pass No. 121. Colonia Puerta del Norte C.P. 66054
General Escobedo, Nuevo León*

Instalación de Tubería embebida, cableado de Tableros de Control y Fuerza



Proyecto Real Alloy, Monclova

*Eagle Pass No. 121. Colonia Puerta del Norte C.P. 66054
General Escobedo, Nuevo León*

Reordenamiento de cableado, de Interruptores y Arrancadores



Proyecto Real Alloy, Monclova

*Eagle Pass No. 121. Colonia Puerta del Norte C.P. 66054
General Escobedo, Nuevo León*

Tuberías para compresores, secador de aire y suministro en áreas, Tubo de 4” hasta de 1”



Proyecto Novocast

*Eagle Pass No. 121. Colonia Puerta del Norte C.P. 66054
General Escobedo, Nuevo León*

Tubería de Gas para suministro de Máquinas SHALCO de Corazones y Antorchas para calentar Ollas de Arrabio.



Proyecto Novocast

*Eagle Pass No. 121. Colonia Puerta del Norte C.P. 66054
General Escobedo, Nuevo León*

Tuberías de agua potable para Equipos varios y Hornos.



Proyecto Novocast

*Eagle Pass No. 121. Colonia Puerta del Norte C.P. 66054
General Escobedo, Nuevo León*

Remodelación Sanitarios.



CONTRATO N° DVMC-ODI-
OP-027/14

Proyecto CFE, Mexico, D.F.

*Eagle Pass No. 121. Colonia Puerta del Norte C.P. 66054
General Escobedo, Nuevo León*

Recubrimiento de Chimenea con Fibra



Proyecto BREMBO, Libramiento Noreste

*Eagle Pass No. 121. Colonia Puerta del Norte C.P. 66054
General Escobedo, Nuevo León*

Báscula, vías y carro para chatarra



Proyecto Novocast

*Eagle Pass No. 121. Colonia Puerta del Norte C.P. 66054
General Escobedo, Nuevo León*

Tuberías de aire limpio para moldeadora DISA

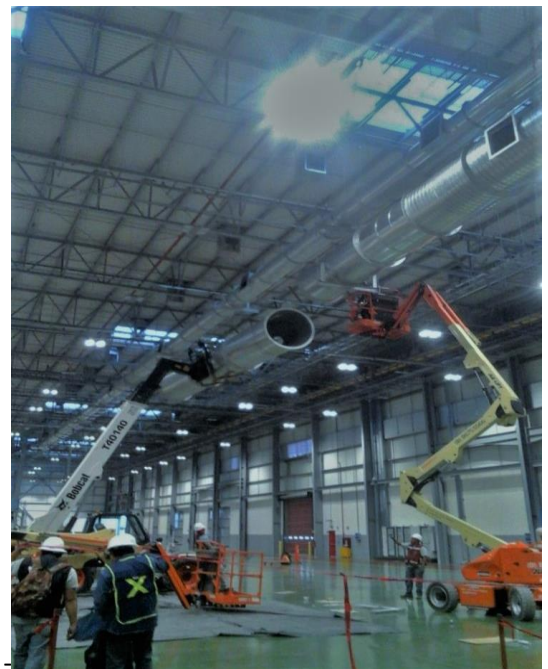


Proyecto Novocast, L2

*Eagle Pass No. 121. Colonia Puerta del Norte C.P. 66054
General Escobedo, Nuevo León*

Instalación de Ductos.

Conectada a Hornos, dentro de la Planta



Proyecto BREMBO, Libramiento Noreste

*Eagle Pass No. 121. Colonia Puerta del Norte C.P. 66054
General Escobedo, Nuevo León*

BREMBO, Libramiento Noreste

Ordenes de Compra

19 Agosto 2016 OA5040381 SP72101500

Tubo galvanizado de 1/2, codos, coplees y reducciones, manguera para aire de 3/8, conexiones, coplees, conectores, Tee y codos. Soporteria de unicanal 4x2, abrazaderas. Valvula de 1/2 tipo esfera.

Instalación para area GP12

06 Septiembre 2016 OA15042593 SP72101500

Instalación de Transformador 440V/220V/110V.

Instalación de Transformador para obtener 220/110VA, planta alta cuartos tecnicos A y B.

20 Septiembre 2016 OA15044557 SP73181900

Fabricación de repisa para colocación de palas/muestreo.

Fabricación de gancho “U”, para colgar manguera en área de Horno Striko.

Fabricación de gancho tipo “W”, para resguardo de palas de muestreo en area de Horno Striko.

20 Septiembre 2016 OA15044538 SP7311900

Servicio por fijación de lamina en carritos de Fundición, Lineas Gauss.

20 Septiembre 2016 OA15044543 SP24101600

Renta de Genie de 45´

30 Septiembre 2016 OA15046699 SP72101500

Instalación de Transformador 15KVA 480/220/110 VAC.

Instalación de Transformador para usarse en spare parts line.

12 Octubre 2016 OA15047561 SP72101500

Cambiar lámparas dañadas en altura, proporcionadas por el cliente.

Cambio de Lámparas dañadas área de Oxidación y reparación de alumbrado exterior Canopy Sur.

24 Octubre 2016 OA15049039 SP73152100

Servicio por Fabricación e Instalación de placas para guarda de acero al carbon con troquelado por los dos lados, con placa de 1/8.

Uso: Hornos Estaciones Gauss

17 Noviembre 2016 OA15055221 SP72101500

Balastos para lámparas 220V, alumbrado exterior.

Reparación de lámparas exterior lado SUR

17 Noviembre 2016 OA15055338 SP72101500

Suministro e instalación de lámparas WALPACK de leds 127W,220V. Aprueba de explosion, cambios de temperatura y humedad.

Lámparas tipo Led/Interperie para Asta Banderas

Resvaladero para piezas de acabado



Proyecto Novocast

*Eagle Pass No. 121. Colonia Puerta del Norte C.P. 66054
General Escobedo, Nuevo León*

Tuberías de emergencia para Hornos de 1500 y de 750



Proyecto Novocast

*Eagle Pass No. 121. Colonia Puerta del Norte C.P. 66054
General Escobedo, Nuevo León*

Tubería hidráulica de 3" C80 y mangueras cuatro mallas para Crucher



Proyecto Euroequip

*Eagle Pass No. 121. Colonia Puerta del Norte C.P. 66054
General Escobedo, Nuevo León*

Montaje de Bombas de agua para Hornos de Inducción



Instalación de Válvulas y Bypass.

Con tubería para bombas de 4" con inter cambiador de calor.

Proyecto Novocast

*Eagle Pass No. 121. Colonia Puerta del Norte C.P. 66054
General Escobedo, Nuevo León*

Tuberías de 4", 3" y 2 ½", de Agua, Aire, Gas y Agua de emergencia para Hornos



Proyecto Novocast

*Eagle Pass No. 121. Colonia Puerta del Norte C.P. 66054
General Escobedo, Nuevo León*

Instrumentación, Electrónica y Control

Gerente de Proyectos: Ing. José Manuel García Martínez

Habilidades: Manejo de Software de controladores Lógicos Programables (PLCs). Y HMIs especificación y configuración de instrumentos de campo. De las diferentes marcas existentes en el mercado. (Allen Bradley, Siemens, GE, Fisher...)

Proyecto Acerera SICARTSA (Actualmente MITAL).

Desarrollando e implementando proyectos de Automatización entre los que destacan:

- **La participación de la puesta en servicio de una Planta de oxígeno.**
- **Una planta de Subproductos.**
- **El arranque de un Horno de recalentamiento y la primera fase de la planta Peletizadora.**

Proyecto NOVOCAST (Del Grupo METALDYNE).

Empresa dedicada al moldeo y vaciado de castings para el sector automotriz.

Se desarrollaron proyectos en los que destacan:

- **Implementación de instrumentación para un Sistema de arenas y molinos.**
- **Implementación de instrumentación para un Sistema de vaciado.**
- **Implementación del Control para Aumento de Capacidad de la línea de moldeo, así como la Reducción en su Ciclo de Operación.**
- **Implementación de un Sistema de adición de agua para un enfriador de arena.**

Instalación de Máquinas para limpieza marca Wheelabrator.

Gente por Administración.

Proyecto WG Plus de México, S. de R.L. de C.V.

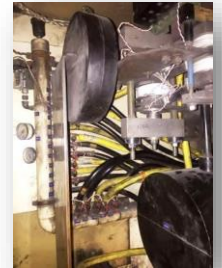
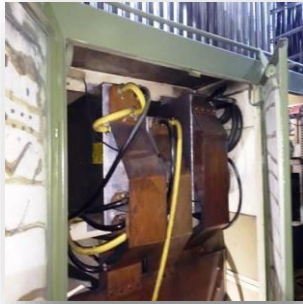
Instalación de Hornos de Inducción de 750kg



Proyecto MPG, línea 2

*Eagle Pass No. 121. Colonia Puerta del Norte C.P. 66054
General Escobedo, Nuevo León*

Instalación de Unidad de Potencia y Buses de Potencia Hornos 750



Instalación de Manguera Gorila al interior de Unidad de Potencia

200 mangueras etiquetadas todas



Proyecto MPG, línea 2

Instalación de Tuberías de agua fría y agua de retorno de 2”



Tuberías de agua de emergencia de 2 ½



Proyecto MPG, línea 2

*Eagle Pass No. 121. Colonia Puerta del Norte C.P. 66054
General Escobedo, Nuevo León*

Contamos con taller de apoyo



Equipo de corte con plasma y dobladora



Ubicado en Cadereyta Jiménez, N.L. a 1km de la Refinería

*Eagle Pass No. 121. Colonia Puerta del Norte C.P. 66054
General Escobedo, Nuevo León*

Herramientas y Equipo:



*Eagle Pass No. 121. Colonia Puerta del Norte C.P. 66054
General Escobedo, Nuevo León*

Grúa brazo articulado eléctrica 45´



Grúa brazo articulado eléctrica 40´

Roscadora RIDGID Mod.1224

Rosca hasta 4" y C80



Remolque cama baja 2 ejes.

Para movimiento de materiales

*Eagle Pass No. 121. Colonia Puerta del Norte C.P. 66054
General Escobedo, Nuevo León*

Remolque tipo caja seca 2 ejes.
Para bodega en campo



Contenedor 40' móvil para herramientas o materiales



*Eagle Pass No. 121. Colonia Puerta del Norte C.P. 66054
General Escobedo, Nuevo León*